

Ernst C. Zach

rEgistrA Hilfetexte

Alexander Zach



rEgistrA

01. Installation und Setup

www.registra.at

rEgistrA © Ernst C. Zach/Alexander Zach 2015-2021



rEgistrA

01. Installation/Setup

1.1. Voraussetzungen für die Installation

Für die Installation der Registrierkassa **rEgistrA** sind folgende Voraussetzungen notwendig:

- Windows-Betriebssystem ab Windows XP, für die Verwendung der technischen Sicherheitseinrichtungen gemäß der österreichischen Registrierkassensicherheitsverordnung empfohlen wird eine aktuelle, gewartete Windows Version
- Administrator-Rechte für den Installationsvorgang und den ersten Start von **rEgistrA**

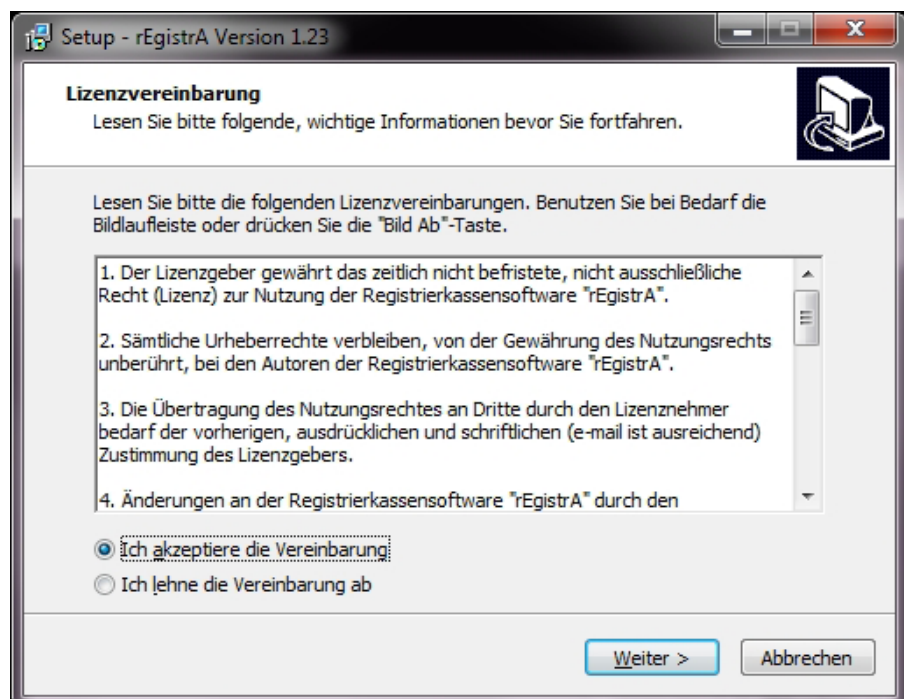
Folgende Voraussetzungen können auch später erfüllt werden:

- Die Windowskomponente robocopy.exe zur Durchführung des Backups

1.2. Ablauf der Installation

Zur Installation der Registrierkassa **rEgistrA** den heruntergeladenen Setup-Assistenten **rEgistra_v[xxx]_setup.exe** ausführen.

Die Lizenzvereinbarung (muss heutzutage immer sein) akzeptieren und mit **"Weiter"** bestätigen.

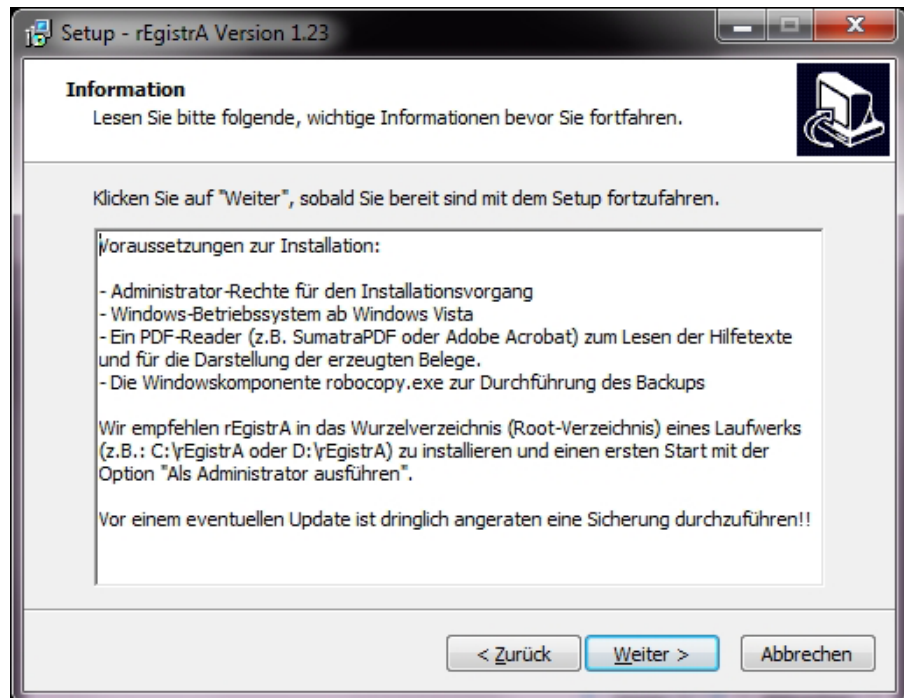





rEgistrA

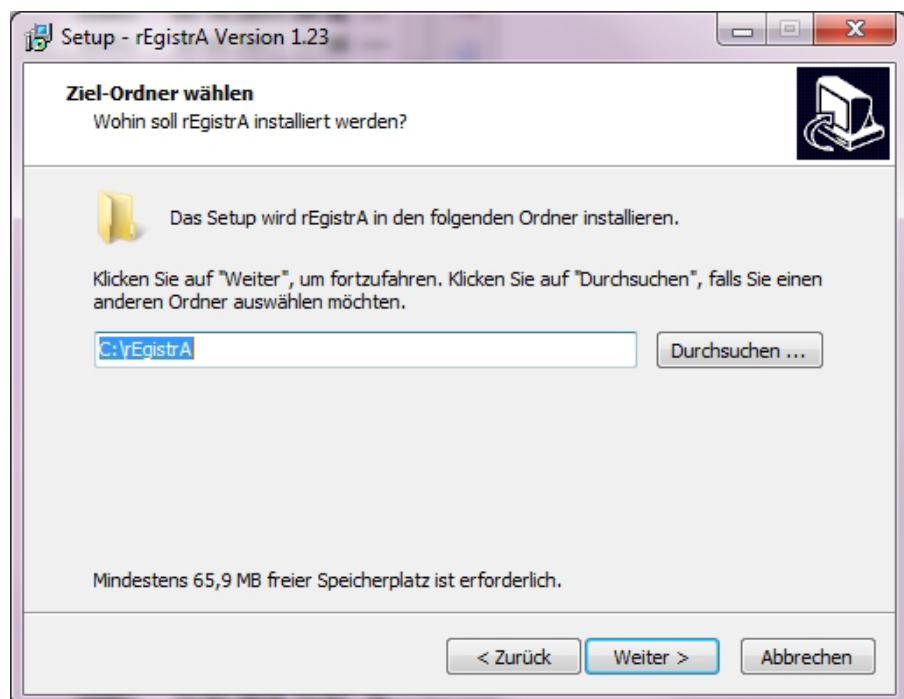
01. Installation/Setup

Das Informationsfenster mit "Weiter" bestätigen.



Ziel-Ordner wählen und mit "Weiter" bestätigen:


Anmerkung: Wir empfehlen **rEgistrA** in das Wurzelverzeichnis (Root-Verzeichnis) eines Laufwerks (z.B.: C:\rEgistrA oder D:\rEgistrA) zu installieren.

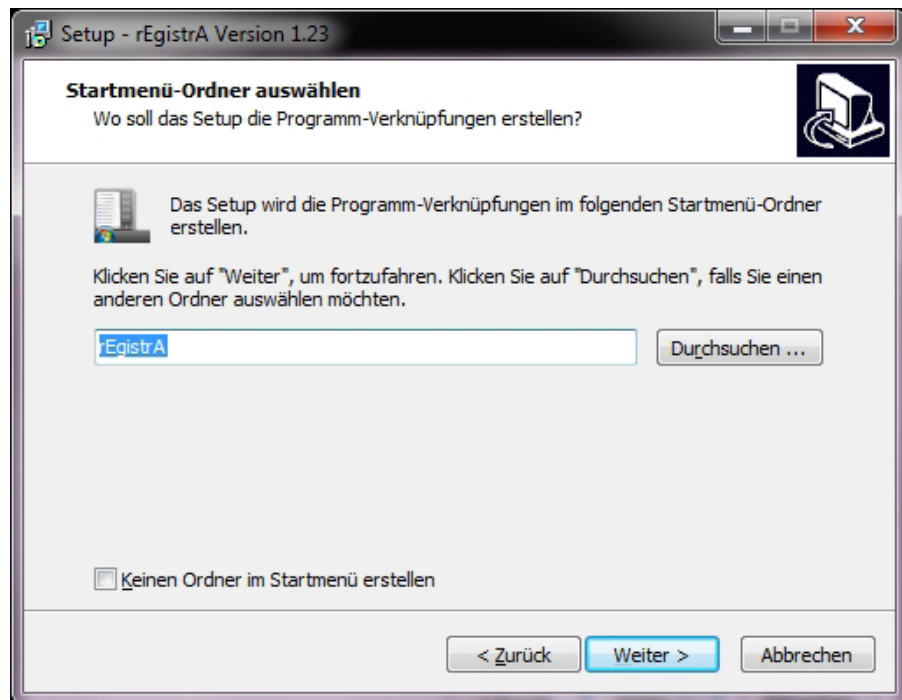




rEgistrA

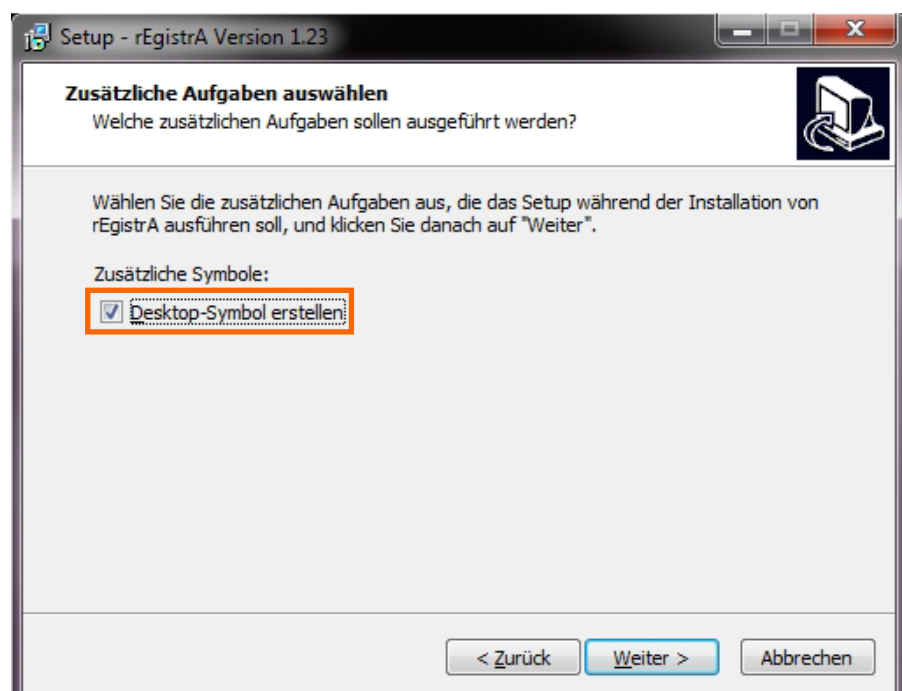
01. Installation/Setup

Startmenü-Ordner auswählen und mit "Weiter" bestätigen:



Wenn ein Desktop-Symbol für "rEgistrA" am Desktop gewünscht ist, dies auswählen und mit "Weiter" bestätigen.


Anmerkung: Das Desktop-Symbol wird nur erstellt, wenn Sie es auswählen.



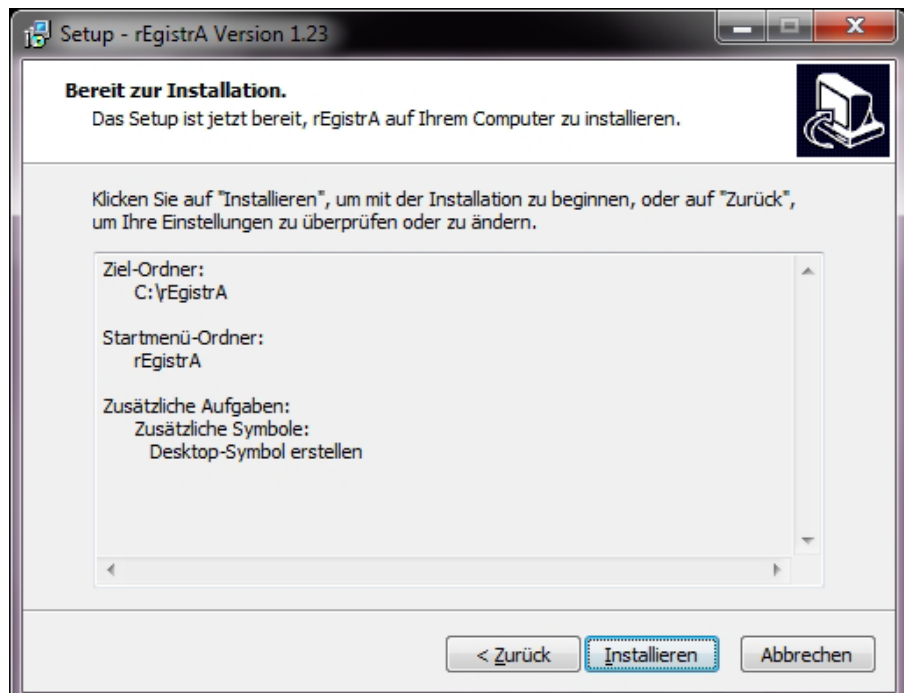
rEgistrA

01. Installation/Setup

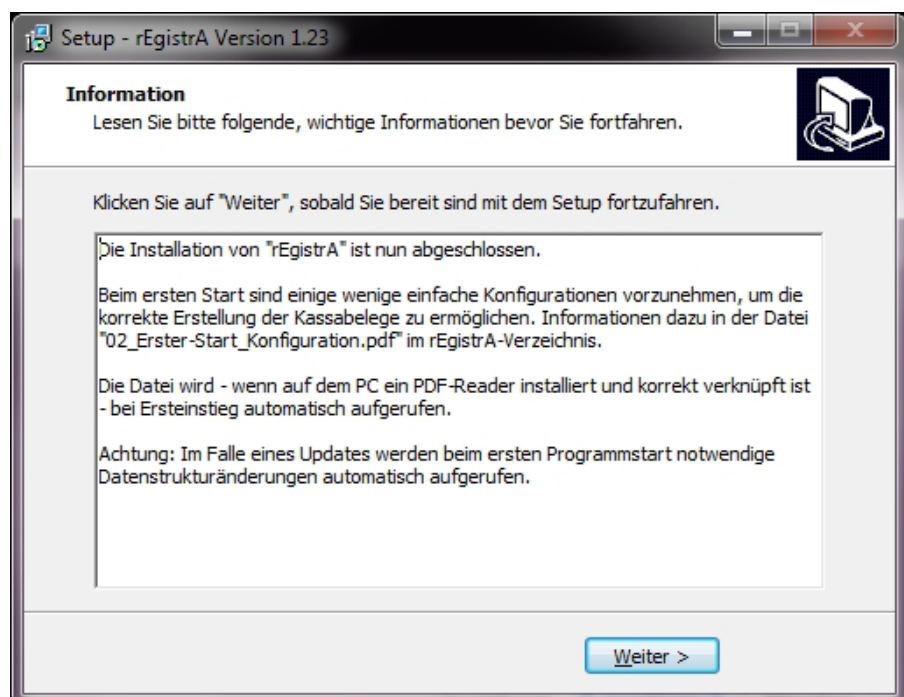


rEgistrA

Installation mit "Installieren" starten.



Informationsfenster mit "Weiter" bestätigen.



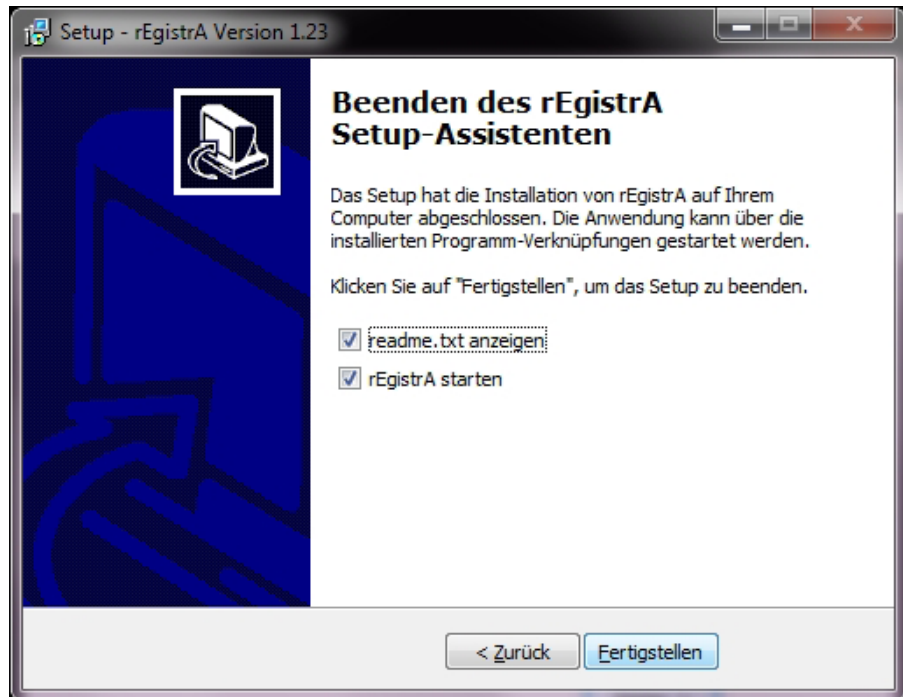
rEgistrA

01. Installation/Setup



rEgistrA

Beenden des **rEgistrA**-Setup-Assistenten mit "Fertigstellen".



Der Hilfetext **Erster Start**, wird Sie bei den Grundeinstellungen unterstützen.